

- Legende Elektroinstallation der Fassade (vorläufig):**
- Eingangsbeleuchtung RZB Home 105 Wandeuchte
 - Außenstrahlerbeleuchtung ABB Kaufler Lufis 975
 - Präsenzmelder
 - Außenstrahler Trilux Combiat 7500m 15' maximal 10 kg
 - mögliche Position Video
 - Trichterlautsprecher DK 15/1 (BK Elektroakustik)

WICHTIGE HINWEISE:

- Grundlage der Planung sind die Bestandspläne der Statik aus dem Jahr 1966. Es liegt kein verformungsgerechtes Aufmaß vor.
- sämtliche Maße sind vor Ort zu überprüfen. Unstimmigkeiten sind unverzüglich mitzuteilen
- Bemesslung an Tür-, Durchbruch-, Sturz- und Brüstungshöhen ab OK FFB
- Bemesslung von Rahmenböden und UK-ABH ab OK FFB
- Die dazugehörigen Fachplanungen Statik und ELT, HLS und BS sind zu beachten, Abweichungen sind zu melden.
- Bei neuen Durchbrüchen/Öffnungen ist in der Regel ein Sturz im Zuge des Abrubens einzubauen. Die Angaben der Tragwerksplanung sind dabei zu beachten.

Bettungshöhen im Gebäude OK FFB:

- Ebene 4 ZT +10,85m = 514,86m ÜNN
- Ebene 3 ZT + 7,25m = 511,26m ÜNN
- Ebene 2 ZT + 3,50m = 507,51m ÜNN
- Ebene 1 ZT + 0,03m = 504,07m ÜNN

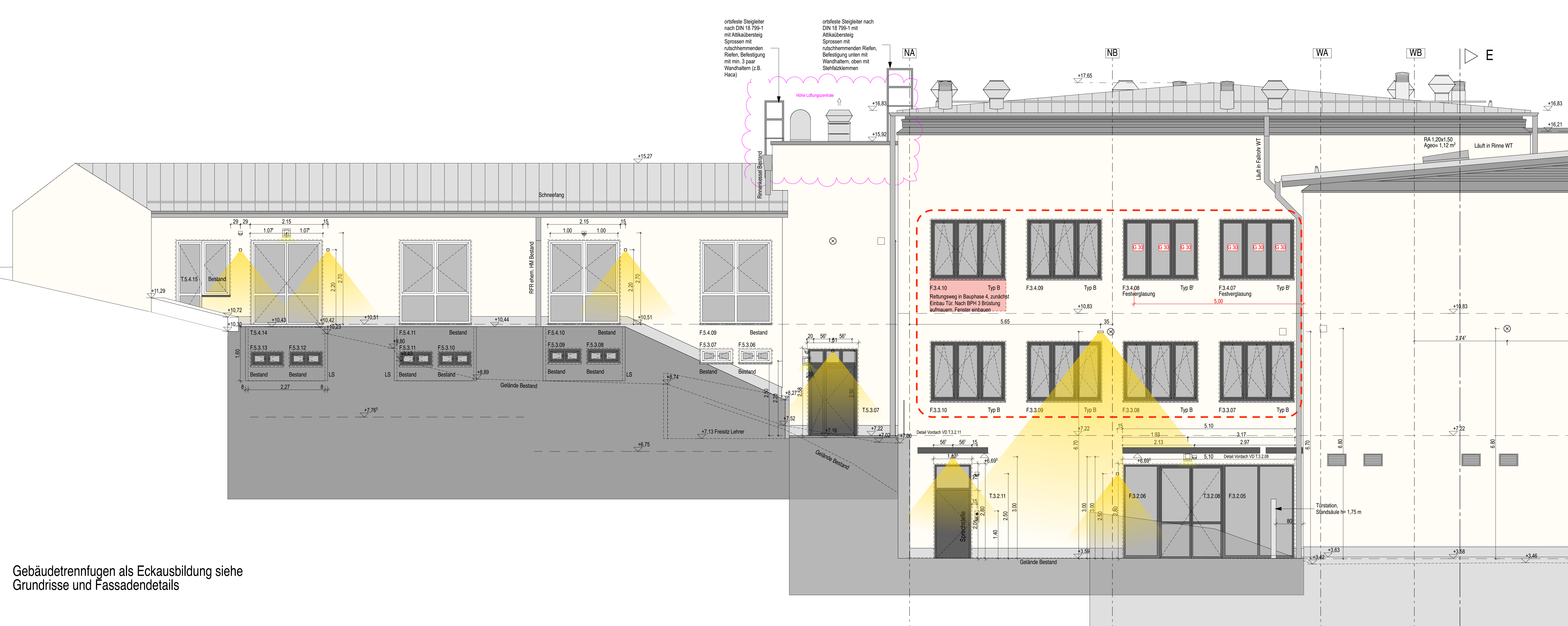
Ebene 1 OT = 0,00m = 504,04m ÜNN

- Mauerwerk Bestand
- Stahlbeton-Fertigteil Bestand, tragend
- Stahlbeton-Fertigteil Bestand, nicht tragend
- Stahlbeton/Ortbeton Bestand
- Konstruktion Bestand allgemein (Material lt. unbekannt)
- Stahlbeton neu (Bewehrung gem. Bewehrungsplan, Betongüte gem. LV bzw. Werkplanangaben)
- Mauerwerk neu
- Holzbau neu
- Trockenbau neu mit Brandschutzanforderung (Ständer u. Befestigung gem. LV bzw. Werkplanangaben)
- Vorsatzschalen und Trockenbauwände neu ohne Anforderung (Ständer u. Befestigung gem. LV bzw. Werkplanangaben)
- Bodenbau neu allgemein
- Beton unbewehrt, Estrich neu
- Dämmung weich (Wärmeleitfähigkeitsgruppe gem. LV bzw. Werkplanangaben)
- Dämmung hart, Perimeterdämmung neu (Wärmeleitfähigkeitsgruppe gem. LV bzw. Werkplanangaben)
- Abbruch
- Naturstein
- Gelände/Erde/ech - Kies

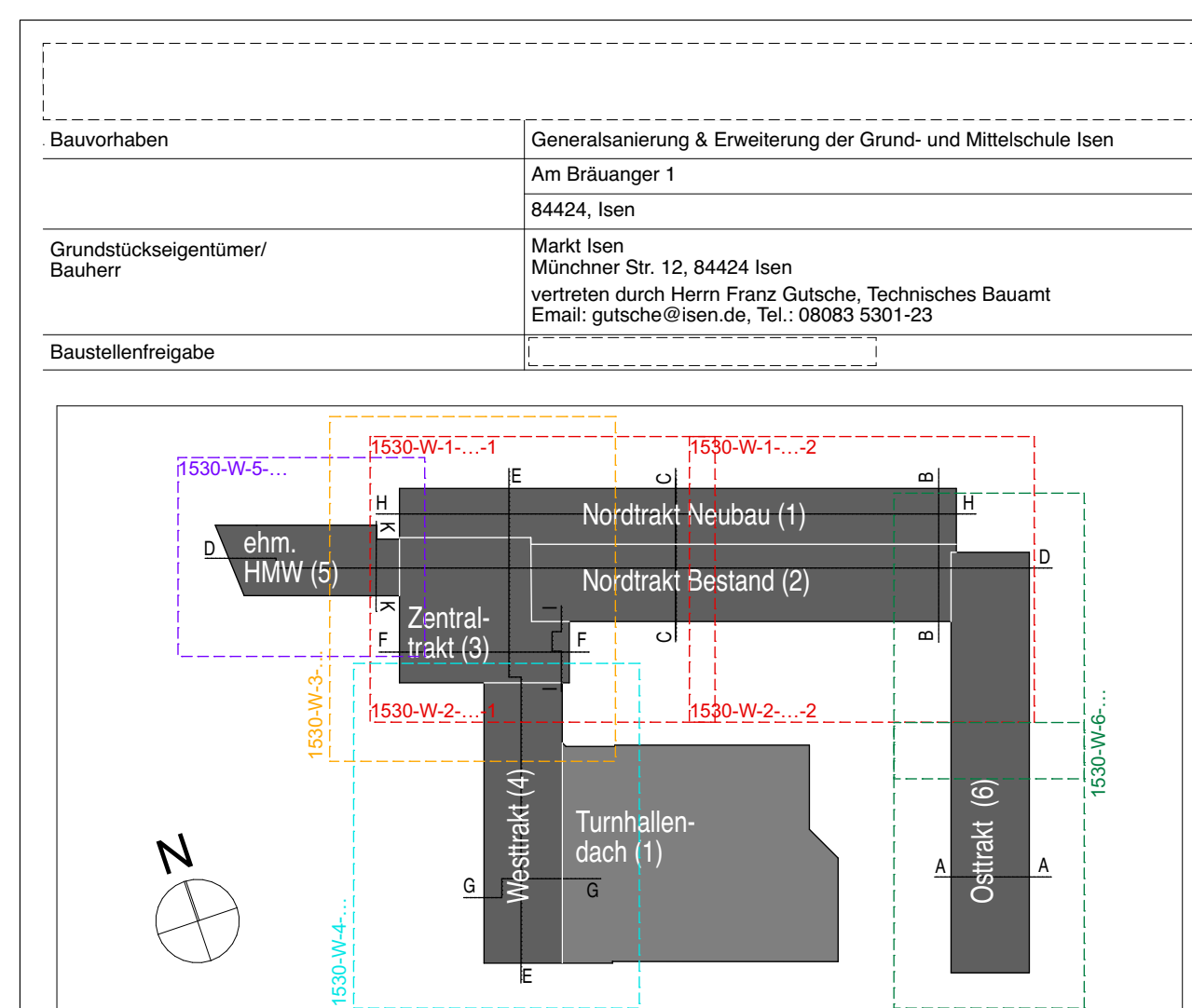
Änderungen zum Vorgangsplan

Wanddurchbruch (WD) Schütz (WS bis) Detailhinweis: OKFFB+0,175 D +0,17
 Deckendurchbruch (DD) Bodendurchbruch (BD) OKFFB+0,00 D -0,00

AD	Abgehängte Decke	MW	Mauerwerk
AK	Außenkante	NN	Normal-Nut
BR	Bodenplatte	OK	Oberkante
BR	Brüstung	PF	Platte
BRH	Brüstungshöhe	PT	Putz
D	Decke	RS	rutschsicher und selbstschließende Tür
DA	Deckenausparung	RFB	Ruhfußboden
DD	Deckendurchbruch	RD	Rückdecke
DDF	Deckenfugenkante	RH	Raumhöhe
DOL	Deckenleuchte	ROLL	Rolläden
DSP	Deckensprünge	RO	Revisionsöffnung
E	Eckstoß	RB	Ragnierleiste
FBA	Fußbodenbau	RS	Rauchsichere Tür
FBD	Fußbodendurchbruch	S...	Sanitär
FD	Fertigplatte	SP	Sparren
FFB	Fußboden	TB	Trockenbau
FR	Fahrrohr	T30/T50	feuerhemmende, feuerbeständige Türe
FM	Fertigmaß	UD	Unterdecke
FU	Fundament	UK	Unterplatte
FUA	Fundamentausparung	UZ(D)	Unterlagsdurchbruch
FUD	Fundamentdurchbruch	UZ(D)	Überlagsdurchbruch
GI	Gitterrost	VDS	Tür, vollständig, dicht, selbstschließend
GR	Gurtroste	WA	Wandanspannung
H...	Heizung	WD	Wanddurchbruch
L...	Lüftung	WS	Wandschütz
LH	Lichte Höhe	WSG	Witterschutzgitter
MDF	Messhöhe	ZA	Zange



Gebäudetreteffugen als Eckausbildung siehe Grundrisse und Fassadendetails



M 1:50, 1:500
 1530-W-24-1
 Änderungen

Ansicht Süd I, westlicher Teil